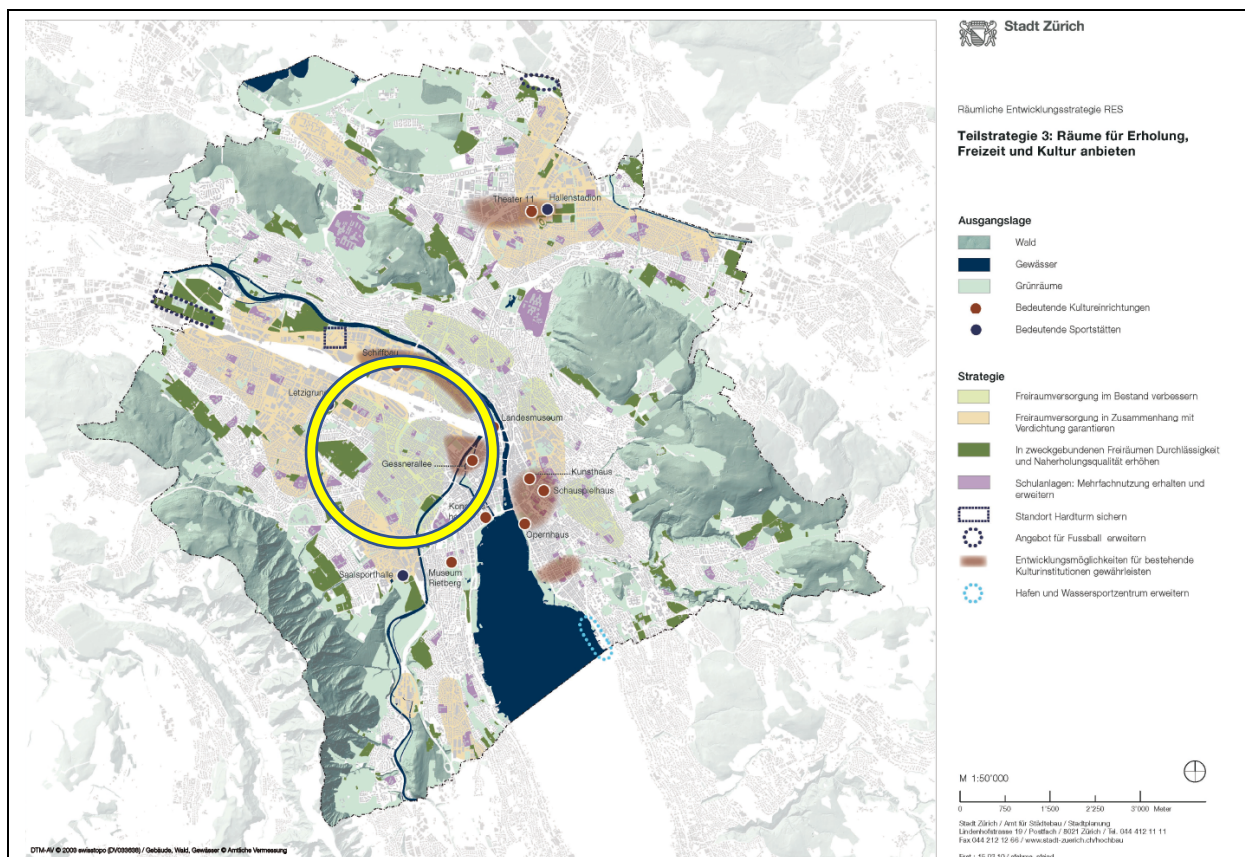


## Der Seebahn-Park in der Raumentwicklungsstrategie Zürichs

Schon in der *RES Räumliche Entwicklungsstrategie des Stadtrats für die Stadt Zürich* von 2010 lautet eine der acht Teilstrategien: «Landschaftsräume erhalten und aufwerten». Dafür soll unter anderem die *Freiraumversorgung im Bestand verbessert werden*. Mit dem Seebahn-Park kann dies in hervorragender Weise verwirklicht werden: Ein bestehender, aber für Freizeit und Erholung nicht nutzbarer Raum (der Seebahn-Graben) wird in einen zu Fuss gut erreichbaren, öffentlichen und multifunktionalen Freiraum mit hoher Nutzungs- und Gestaltungsqualität (der Seebahn-Park) umgewandelt.

### Verbesserung der Freiraumversorgung im Bestand



aus: Stadt Zürich (Hrsg.): *RES Räumliche Entwicklungsstrategie des Stadtrats für die Stadt Zürich*, Zürich 2010.

## Was ist die Raumentwicklungsstrategie des Stadtrates?

In der " *RES Räumliche Entwicklungsstrategie des Stadtrats für die Stadt Zürich*" von 2010 werden erste Antworten auf zentrale Fragen der Stadtentwicklung gegeben:

- Wie viel Raum soll für welche Nutzungen künftig wo zur Verfügung stehen?
- Wie ist die raumplanerisch erwünschte städtebauliche Verdichtung zu erreichen, ohne die Lebensqualität zu beeinträchtigen?
- Wie sichern wir das Primat der Nachhaltigkeit in der Planung?
- Und auf welches Zürich bauen wir, damit unsere Stadt auch für künftige Generationen lebenswert ist?

In acht Teilstrategien werden Ziele und Massnahmen für die zukünftige Stadtplanung formuliert:

- Raum für den Wirtschafts- und Wissensstandort gewährleisten
- Die vielfältige Wohnstadt weiter entwickeln
- Räume für Erholung, Freizeit und Kultur anbieten
- Siedlungsstrukturen gebietsspezifisch stärken
- Landschaftsräume erhalten und aufwerten
- Die Attraktivität des öffentlichen Raums erhöhen
- Die Mobilität stadtverträglich ermöglichen
- Stadt und Region gemeinsam gestalten

Quelle und weitere Informationen:

Stadt Zürich (Hrsg.): *RES Räumliche Entwicklungsstrategie des Stadtrats für die Stadt Zürich*, Zürich 2010.

[www.stadt-zuerich.ch/hbd/de/index/taedtebau/planung/raeumliche\\_entwicklungsstrategie/publikation.html](http://www.stadt-zuerich.ch/hbd/de/index/taedtebau/planung/raeumliche_entwicklungsstrategie/publikation.html)