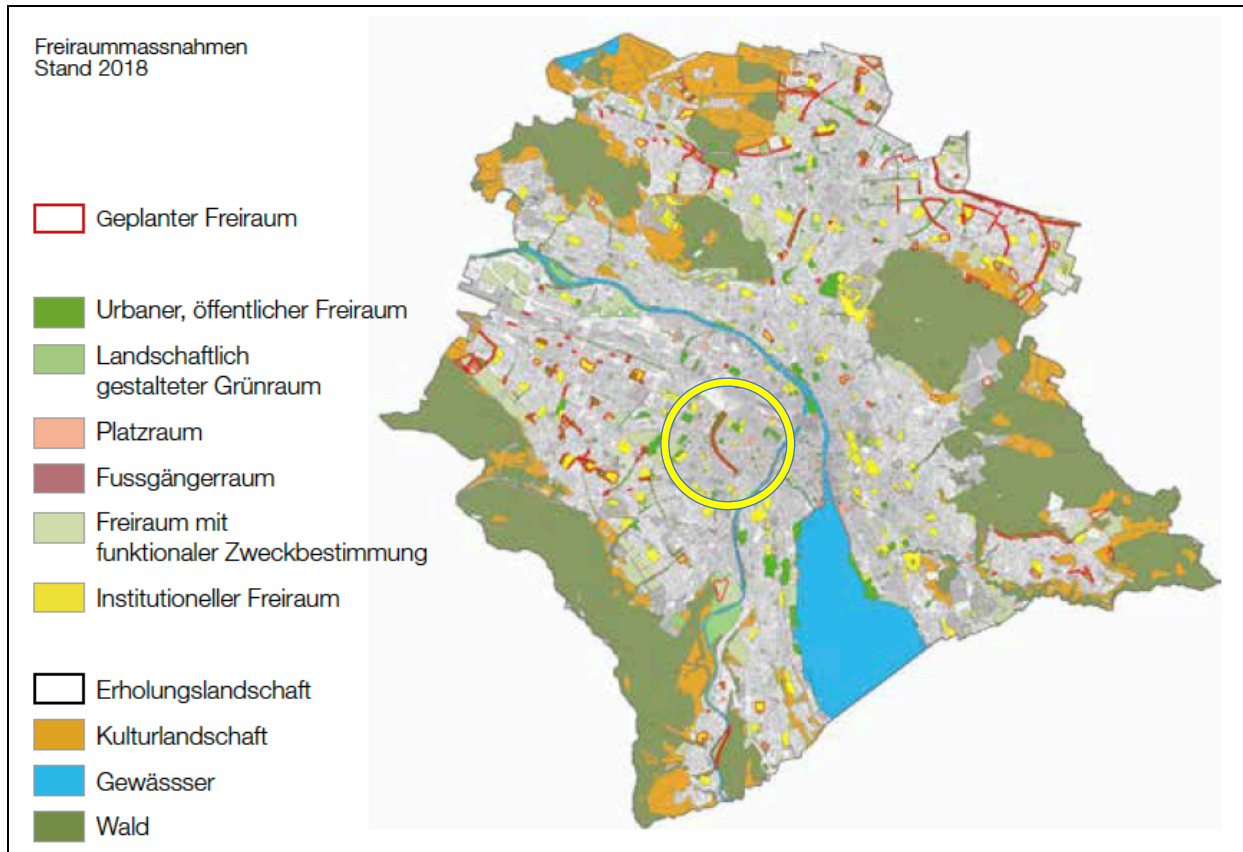


Der Seebahn-Park für eine bessere Frei- und Grünraumversorgung

Der Seebahn-Park ist eine der Freiraummassnahmen der Stadt Zürich, um die ungenügende Versorgung mit Frei- und Grünräumen in einem dichten und noch dichter werdenden Stadtteil zu verbessern.

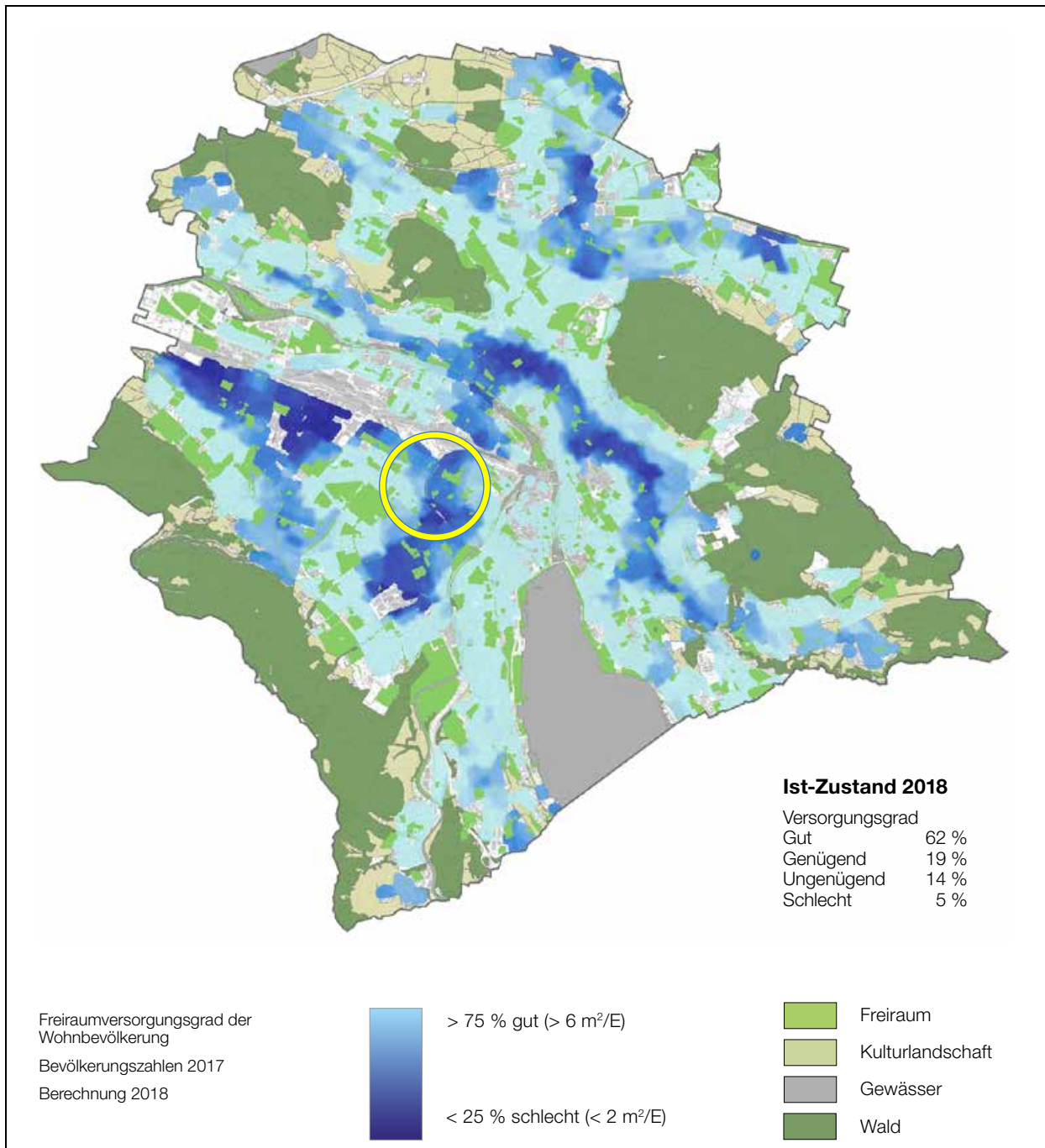
Freiraummassnahmen Stand 2018



aus: Grün Stadt Zürich (Hrsg.): *Die Freiraumversorgung der Stadt Zürich und ihre Berechnung*, Zürich, 2019.

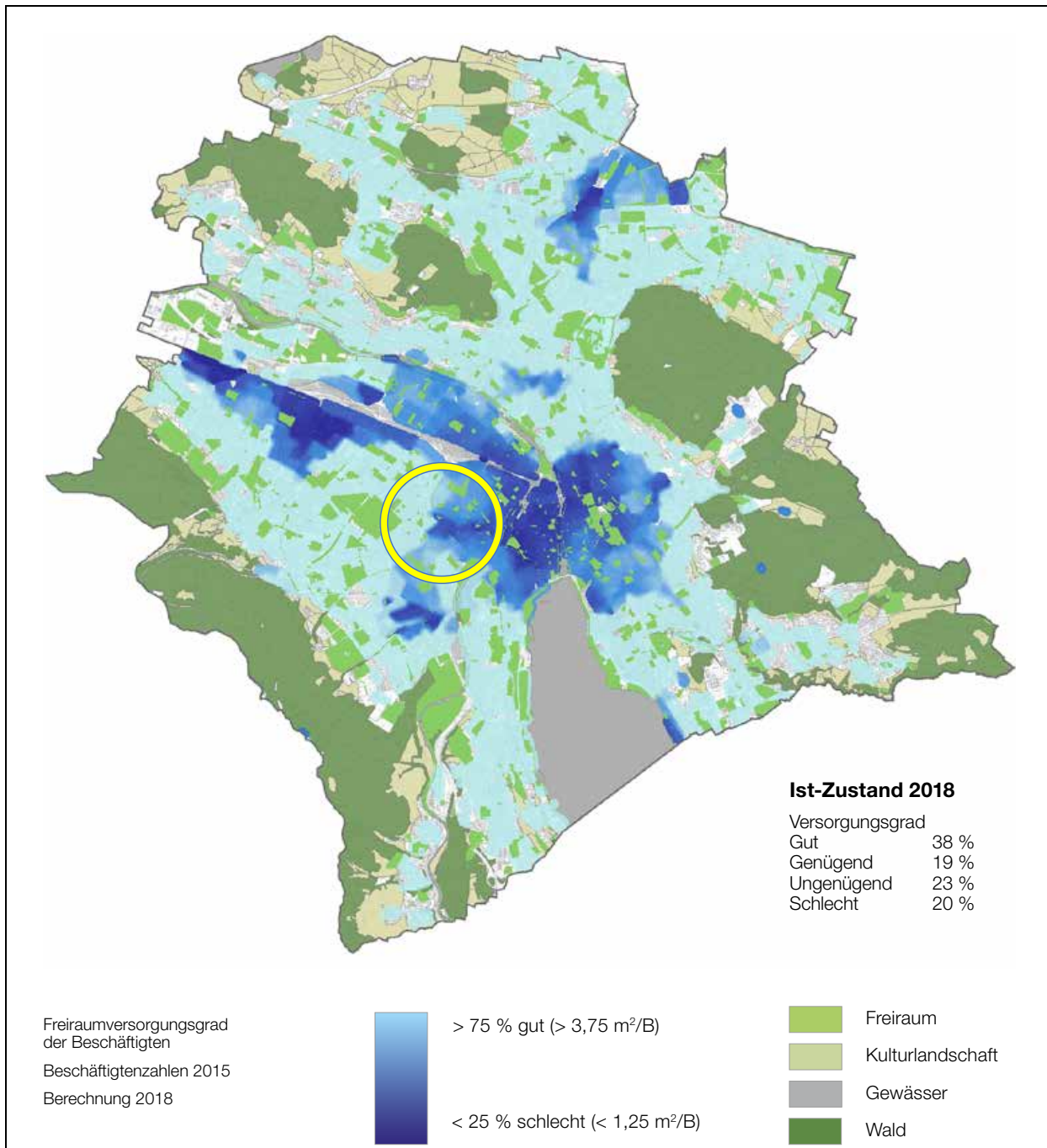
Hervorgegangen sind diese Massnahmen aus Analysen von Grün Stadt Zürich. Diese zeigen, dass in dicht bewohnten Gebieten – wie z. B. im Kreis 4 – Parks fehlen und die Freiraumversorgung schlecht ist. Die Planungsrichtwerte von 8 Quadratmeter öffentlichem, nutzungsoffenem Freiraum pro Person (Wohnplätze), bzw. 5 Quadratmeter pro Beschäftigten (Arbeits- und Studienplätze), werden hier nicht erreicht.

Freiraumversorgungsgrad der Wohnbevölkerung, Ist-Zustand 2018



aus: Grün Stadt Zürich (Hrsg.): *Die Freiraumversorgung der Stadt Zürich und ihre Berechnung*, Zürich, 2019.

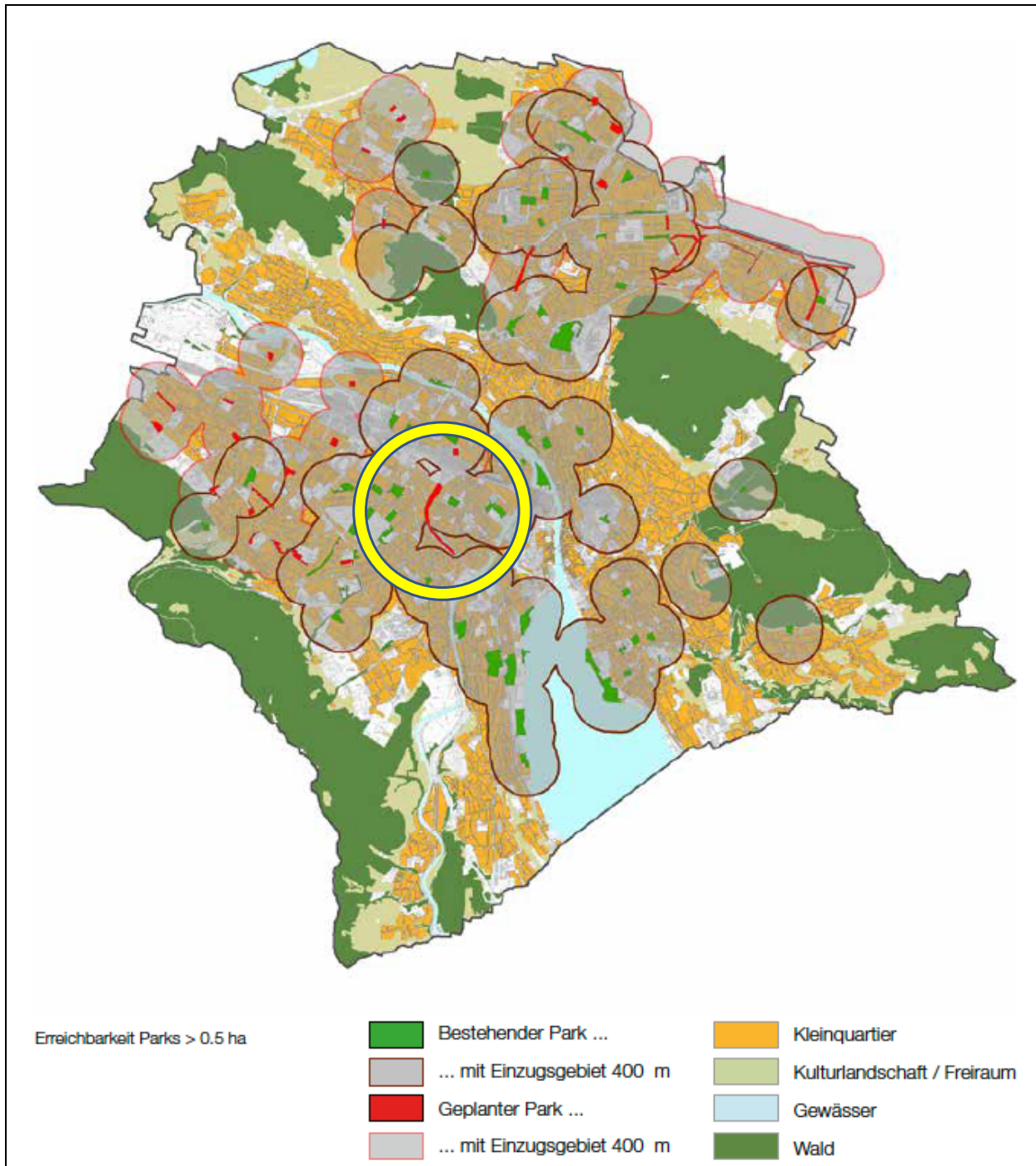
Freiraumversorgungsgrad der Beschäftigten, Ist-Zustand 2018



aus: Grün Stadt Zürich (Hrsg.): *Die Freiraumversorgung der Stadt Zürich und ihre Berechnung*, Zürich, 2019.

Eine weitere freiraumplanerische Zielsetzung der Stadt Zürich ist es, dass jede Einwohnerin und jeder Einwohner einen vielfältig nutzbaren Freiraum erreichen kann. Das heisst, dass ein mittlerer bis grosser Park (> 5000 Quadratmeter) innerhalb von 400 Metern erreichbar ist. Im Übergangsgebiet der Stadtkreise 3 und 4 kann dieses Ziel mit dem Seebahn-Park erreicht werden.

Pärke mit Erreichbarkeitsgebieten von weniger als 400 m Radius



aus: Grün Stadt Zürich (Hrsg.): *Die Freiraumversorgung der Stadt Zürich und ihre Berechnung*, Zürich, 2019.

Quellen und weitere Informationen:

Grün Stadt Zürich (Hrsg.): *Die Freiraumversorgung der Stadt Zürich und ihre Berechnung*, Zürich, 2019.

www.stadt-zuerich.ch/ted/de/index/gsz/beratung-und-wissen/publikationen-und-broschueren/die-freiraumversorgung-der-stadt-zuerich-und-ihre-berechnung--me.html

Grün Stadt Zürich (Hrsg.): *Grünbuch der Stadt Zürich*, Zürich, 2019.

www.stadt-zuerich.ch/ted/de/index/gsz/ueber-uns/gruenbuch.html